

O Autodesk® Revit® Building®
nos gabinetes de arquitectura

Francisco Marinho e CAS Arquitectos

O arquitecto Francisco Marinho da Silva tem desenvolvido, em parceria com a CAS Arquitectos, desde há 7 anos, projectos de empreendimentos públicos e privados abrangendo usos diversos, desde equipamentos desportivos e hoteleiros a edifícios de escritórios, habitação colectiva e unifamiliar.

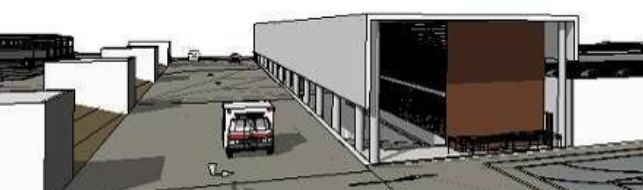
O objectivo empresarial desta associação é o reconhecimento por parte do mercado de que o pensamento arquitectónico e a aplicação dos seus conceitos qualificam a construção como património sócio-cultural, gerando dinâmicas de sucesso substantivas.

LUSOCUANZA



Complexo Desportivo
da Alta de Lisboa
Pórtico de Entrada
Estudo Prévio

O **AutoCAD** foi desde cedo adoptado pela quase totalidade dos 9 arquitectos que compõem a equipa e que agora se familiariza com o **Autodesk Revit Building**, o qual tem vindo a ser utilizado como criador dos modelos conceptuais das propostas realizadas por estes gabinetes de arquitectura.

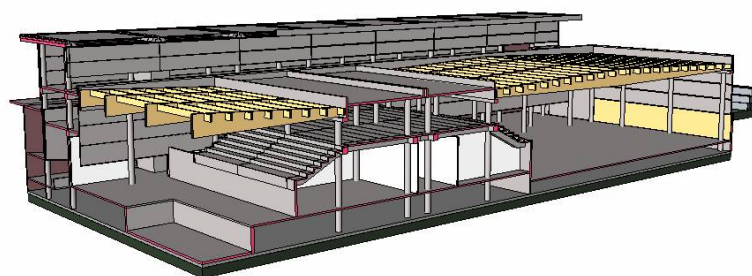


“Na fase embrionária do projecto podemos em tempo real produzir estudos completos e testar as relações de massa dos objectos arquitectónicos, apresentando aos diversos interlocutores perspectivas com renderizações convincentes”, refere o arquitecto Francisco Marinho.



Complexo Desportivo
da Alta de Lisboa
Estudos para o
pórtico de Entrada

O **Autodesk Revit Building** está a ser implementado ao nível dos coordenadores de projecto, conseguindo o gabinete uma maior eficácia e rigor na apresentação das soluções aos seus clientes e no desenvolvimento posterior executado pela equipa de produção.



Complexo
Desportivo
da Alta
de Lisboa
Perspectiva
seccionada

O Arq. Francisco Marinho da Silva,
e a CAS Arquitectos são clientes da
Luso Cuanza desde 2004 com
contratos de subscrição Autodesk.

Av. do Colégio Militar, 30 B e C
1500 - 185 Lisboa - Portugal

tel: 21 716 24 14
fax: 21 716 23 10
geral@lusocuanza.pt

WWW.LUSOCUANZA.PT