

O Autodesk® Revit® Building®
no gabinete de arquitectura

PAL – Planeamento e Arquitectura, Lda.

O gabinete PAL – Planeamento e Arquitectura, Lda, trabalha com o AutoCAD desde a data da sua fundação e, de há seis meses para cá, tem vindo a implementar o uso do **Autodesk Revit Building** nos projectos de Arquitectura.

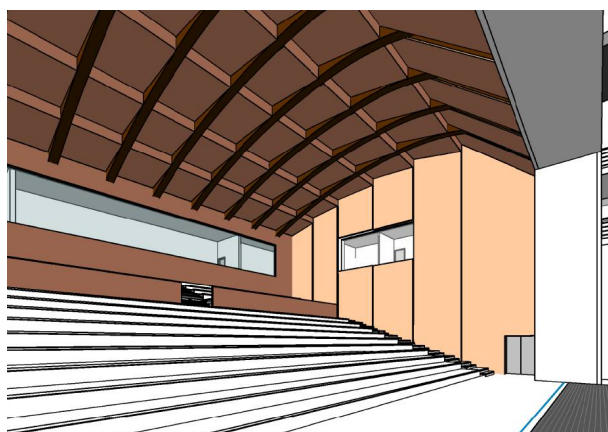


Perspectiva aérea do complexo
de Habitação e Centro de
Actividades Lúdico-Culturais,
Ribeira Brava - Madeira

Para este gabinete, o principal desafio que se coloca ao uso de um programa é tornar a empresa mais eficaz e o trabalho mais rentável, daí a aposta actual no **Autodesk Revit Building**.

“Apesar de utilizarmos o Autodesk Revit Building há relativamente pouco tempo, podemos constatar que, na fase de concepção, é uma ferramenta que apresenta bons resultados num período de tempo satisfatório, possibilitando um bom nível de apresentação, até porque desenvolve 2D e 3D em simultâneo. Nas restantes fases é ainda cedo para descrever as vantagens, porque ainda não o utilizámos de forma intensiva.”

Arq. João Cadaval.



Vistas interiores do Auditório e do
Museu do Automóvel Antigo
Centro de Actividades Lúdico-
-Culturais, Ribeira Brava - Madeira

Av. do Colégio Militar, 30 B e C
1500 - 185 Lisboa - Portugal

tel: 21 716 24 14

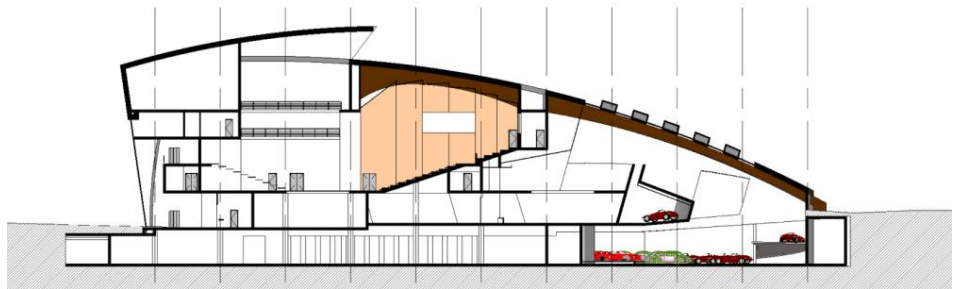
fax: 21 716 23 10

geral@lusocuanza.pt

WWW.LUSOCUANZA.PT



Complexo de Habitação e Centro
de Actividades Lúdico-Culturais na
Ribeira Brava - Madeira



“O Autodesk Revit Building permitiu adicionar às ferramentas de trabalho uma solução que facilita a interpretação tridimensional, através da concepção bi-dimensional e vice-versa, sem perda de rigor, e aumentou o leque de soluções para a apresentação gráfica dos projectos.” Arq. João Cadaval.

Sobre o gabinete PAL – Planeamento e Arquitectura, Lda.

Este gabinete foi fundado em 1989 e a sua actividade compreende o Planeamento Urbanístico e a Arquitectura, dirigindo-se tanto a clientes particulares como públicos.